

NÁSTAVEC NA WC

AQUATEC 90

NÁVOD K POUŽITÍ



Bezpečné použití



- nepoužívejte při jakémkoliv defektu



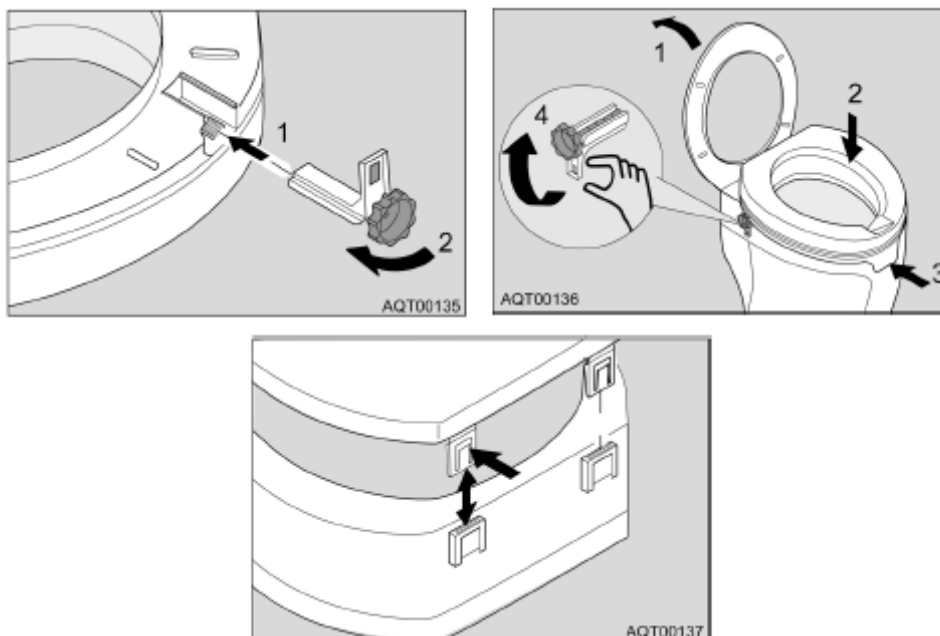
- max. nosnost 225 kg



- pozor na nebezpečí upadnutí (při nesprávném uchycení nástavce na toaletu)

Montáž (postupujte dle obrázků)

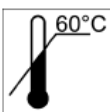
- „packy“ k uchycení k míse lehce přišroubujeme do vyříznutých prohlubní,
- nástavec posadíme na mísu tak, aby v přední části pevně dosedl tvarovanou částí na toaletu; následně dotáhneme šrouby pevně k míse,
- v případě, že máte nástavec na WC s poklopem, připevníme poklop k nástavci zacvaknutím do příslušných otvorů.



Údržba



- čištění provádějte bez abrazivních prostředků



- maximální teplota čisticích prostředků je 60°C



- čistěte ručně

SIVAK medical technology s. r. o.
 Jana Masaryka 1713
 500 12 Hradec Králové
 tel.: 495 220 684, fax.: 495 221 327
www.sivak.cz

Střediska:

- Nádražní 82, 701 00 Ostrava tel.: 596 115 329
- ÚSP Hrabyně, 747 67 Hrabyně tel.: 553 775 002
- Na Topolce 1, 140 00 Praha tel.: 261 211 788

